



**backslash-n**  
EINFACH WEITER ENTWICKELT



## Schulungsunterlagen

---

### Zimbra E-Mail Postfacheinrichtung

Erstellt von:  
backslash-n GmbH und Co. KG  
Knippers Kohlenhof 15  
D-49751 Sögel

## Inhaltsverzeichnis

<b>1 Einleitende Worte</b>	<b>3</b>
<b>2 Einrichtung Zimbra Postfach über Outlook</b>	<b>3</b>
2.1 Download Zimbra-Connector	4
2.2 Outlook ist bereits vorhanden mit einem anderen Profil	4
2.3 Outlook ist neu installiert	9
<b>3 Einrichtung Zimbra Postfach über iPhone</b>	<b>11</b>
<b>4 Einrichtung Zimbra Postfach über Android Smartphone</b>	<b>13</b>

## 1 Einleitende Worte

Der Zimbra Collaboration-Server ist eine umfassende Kommunikationsanwendung und bietet zuverlässige, leistungsstarke Funktionen für die Verwaltung von Mails, Adressbüchern, Kalendern, Aufgabenlisten und Webdokumenten.

**Hinweis:** Ihr Account umfasst möglicherweise nicht alle erwähnten Funktionen. Wenden Sie sich an Ihren Systemadministrator, um zu erfahren, welche Funktionen für Ihren Account aktiviert sind.

## 2 Einrichtung Zimbra Postfach über Outlook

Wie man Outlook mit Zimbra koppelt, wird nachfolgend Schritt für Schritt erklärt

Für die Outlook Einrichtung gibt es 2 Varianten, die zur Auswahl stehen. Die Frage, die Sie beantworten müssen, ist: „**Haben Sie Outlook neu installiert?**“

Wenn ja: Führen Sie die Punkte 2.1 und anschließend 2.3 durch.

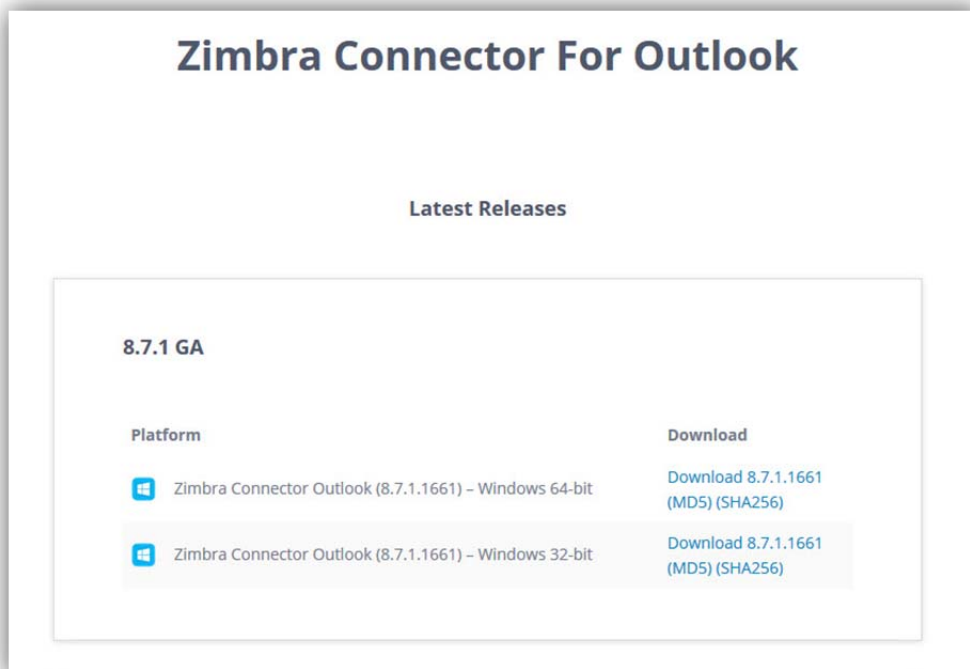
Wenn nein: Führen Sie die Punkte 2.1 und 2.2. und anschließend 2.3 durch.

## 2.1 Download Zimbra-Connector

Downloaden Sie zunächst den neuesten Zimbra-Connector unter <https://www.zimbra.com/downloads/zimbra-connector-for-outlook/> und wählen Sie dort jeweils die richtige Version für Ihren Rechner aus:

- 32 bit Version ODER
- 64 bit Version

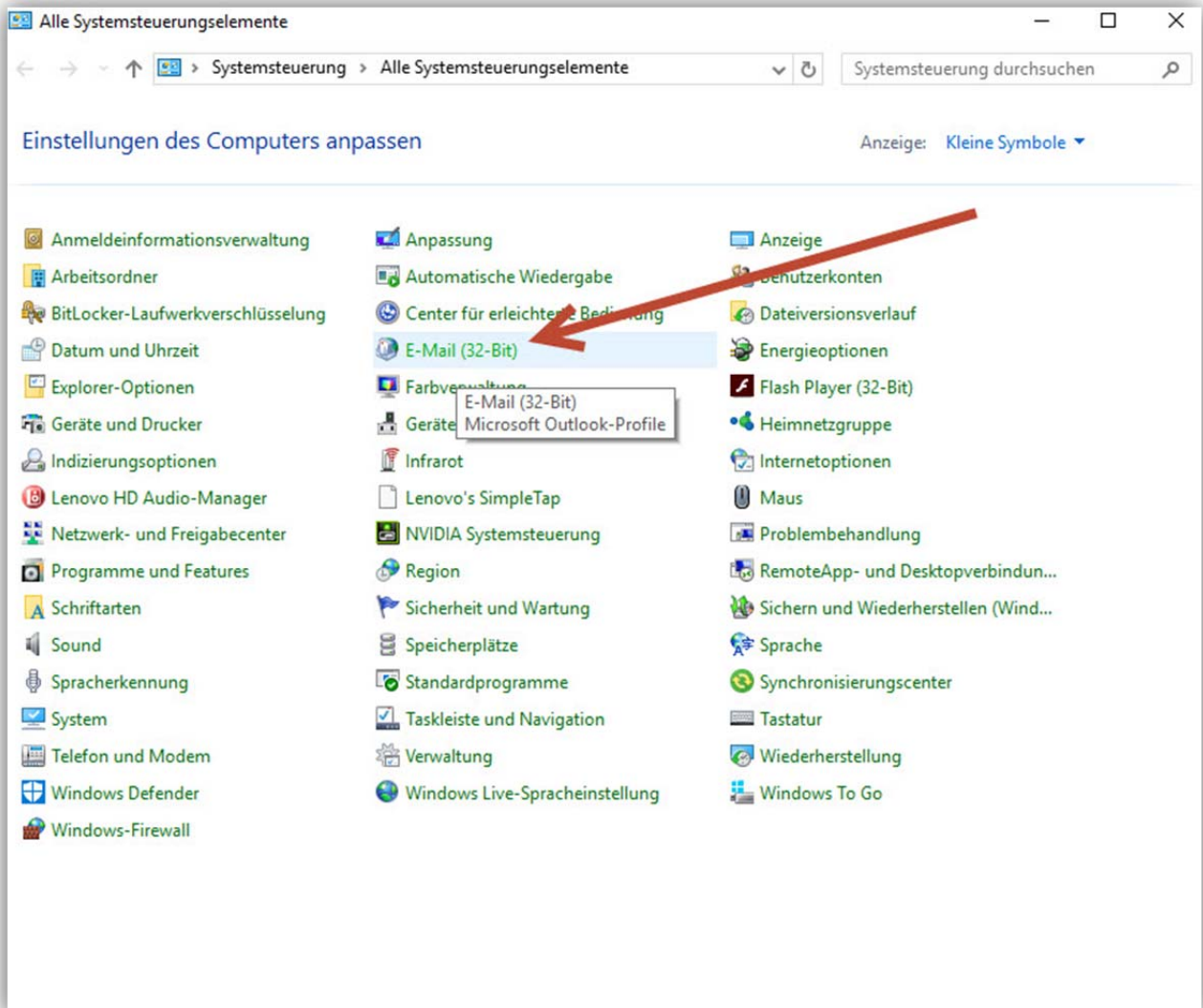
Die aktuellste Version vom 09.03.2017 ist die Connectoren Version 8.7.1.1661.



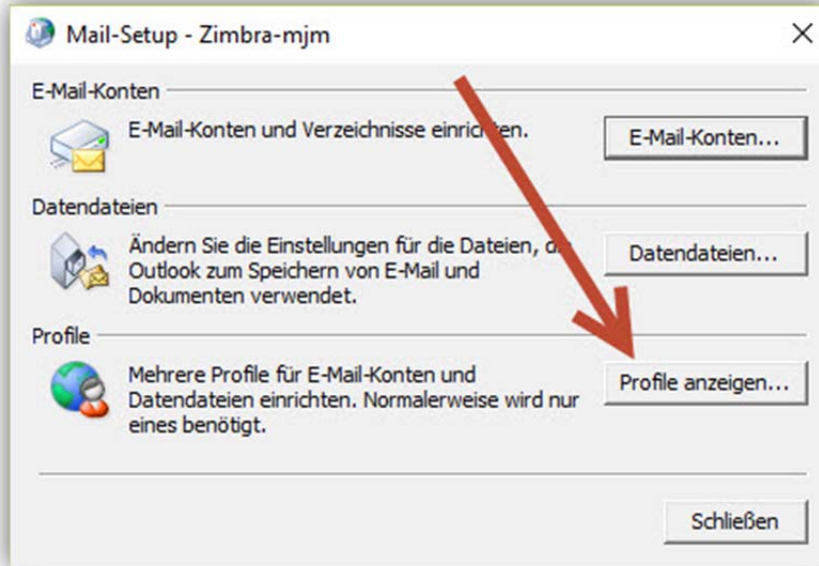
## 2.2 Outlook ist bereits vorhanden mit einem anderen Profil

Falls Sie Outlook schon für eine andere E-Mail Adresse verwenden, müssen Sie für die Neueinrichtung der E-Mail Adresse ein neues Profil einrichten.

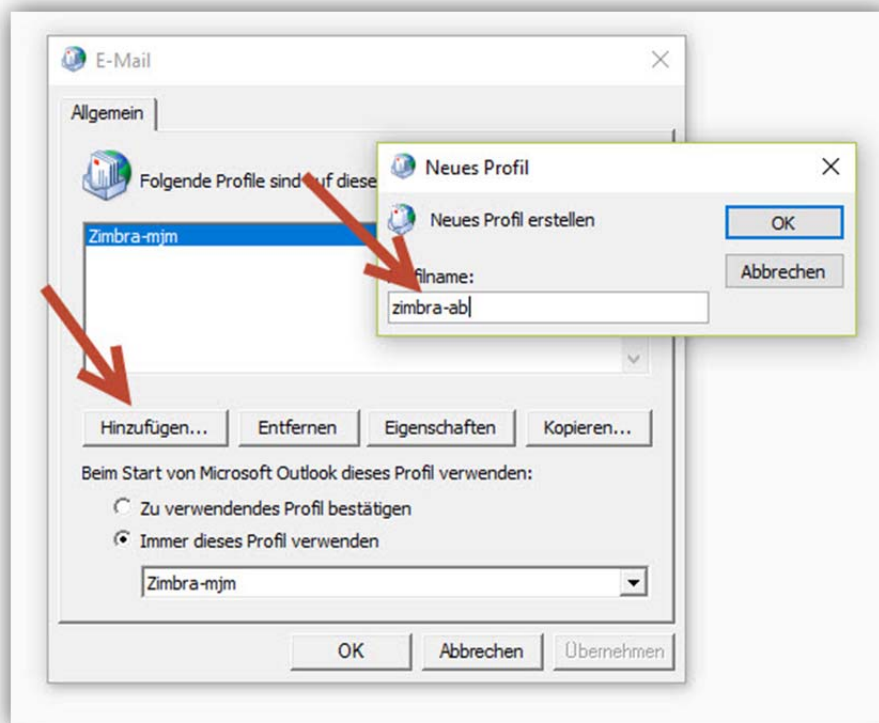
Rufen Sie die „Systemsteuerung“ Ihres Rechners auf und wählen Sie „E-Mail“ aus.

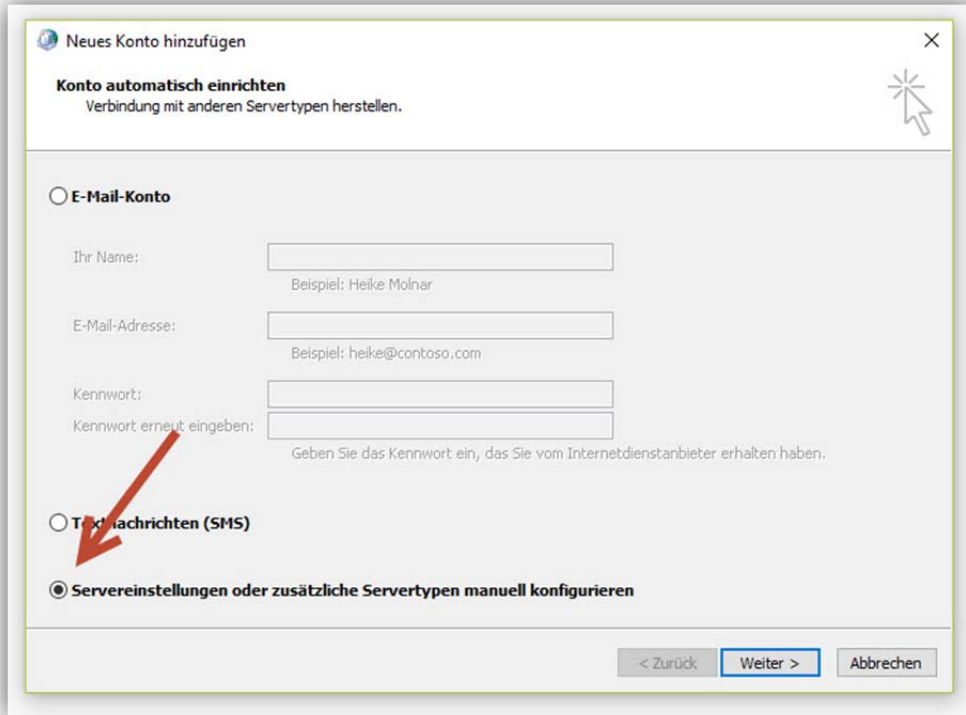


Wählen Sie im nächsten Schritt „Profile anzeigen“ aus.



Es werden Ihnen im nächsten Fenster alle eingerichteten Profile angezeigt. Wählen Sie „Hinzufügen“ und vergeben Sie einen Namen für Ihr neues Profil, z.B. „zimbra-[Ihre Initialien]“





**Neues Konto hinzufügen**

**Konto automatisch einrichten**  
Verbindung mit anderen Servertypen herstellen.

**E-Mail-Konto**

Ihr Name:   
Beispiel: Heike Molnar

E-Mail-Adresse:   
Beispiel: heike@contoso.com

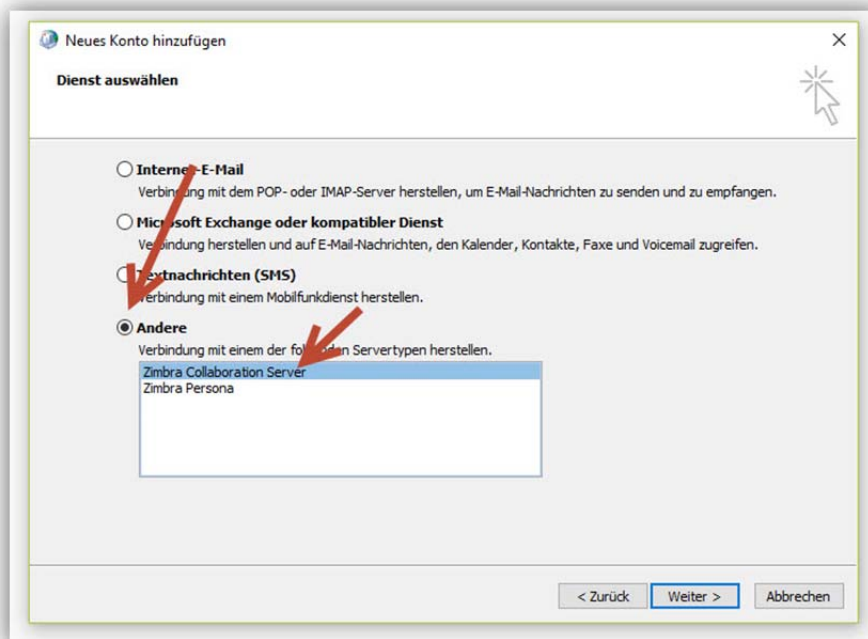
Kennwort:   
Kennwort erneut eingeben:   
Geben Sie das Kennwort ein, das Sie vom Internetdienstanbieter erhalten haben.

**Textnachrichten (SMS)**

**Servereinstellungen oder zusätzliche Servertypen manuell konfigurieren**

< Zurück Weiter > Abbrechen

Wählen Sie in den nächsten Fenster unter „Andere“ die Option „Zimbra Collaboration Server“ aus.



**Neues Konto hinzufügen**

**Dienst auswählen**

**Interne E-Mail**  
Verbindung mit dem POP- oder IMAP-Server herstellen, um E-Mail-Nachrichten zu senden und zu empfangen.

**Microsoft Exchange oder kompatibler Dienst**  
Verbindung herstellen und auf E-Mail-Nachrichten, den Kalender, Kontakte, Faxe und Voicemail zugreifen.

**Textnachrichten (SMS)**  
Verbindung mit einem Mobilfunkdienst herstellen.

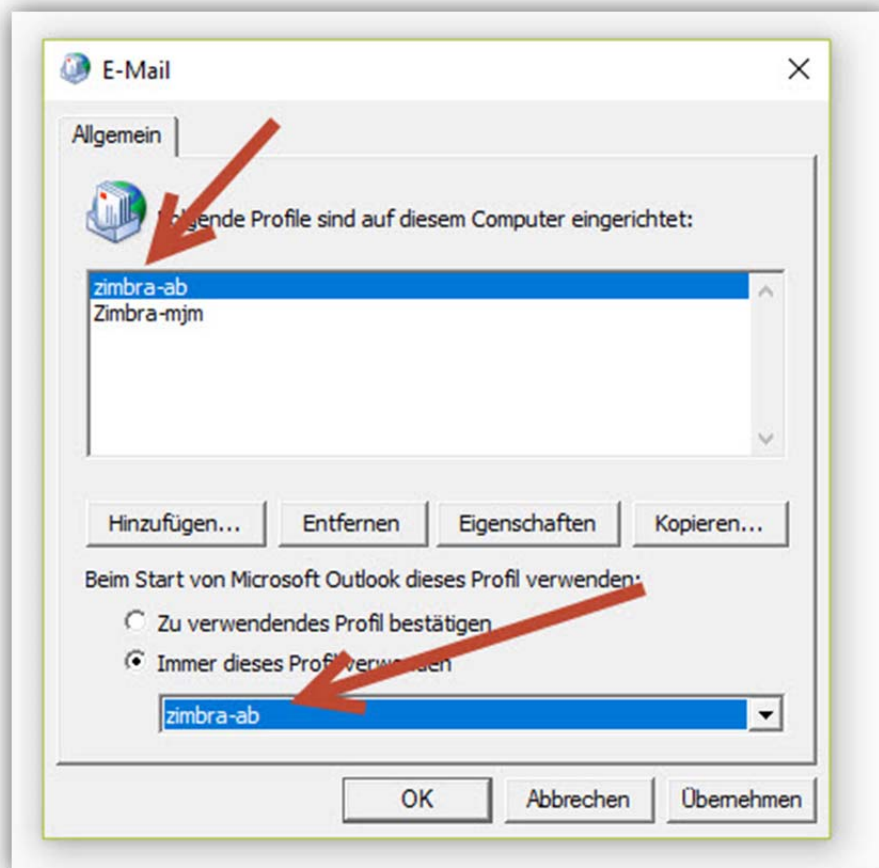
**Andere**  
Verbindung mit einem der folgenden Servertypen herstellen.

- Zimbra Collaboration Server
- Zimbra Persona

< Zurück Weiter > Abbrechen

Es folgt eine Meldung, dass Outlook neu gestartet werden muss, damit alle Änderungen übernommen werden.

Klicken Sie auch auf „Fertig stellen“, wenn die Meldung „Kontoeinrichtung abgeschlossen!“ erscheint.



Wählen Sie in der Ansicht für Profile das neu eingerichtete Profil aus und klicken sie auf OK.

Starten Sie Outlook neu und machen Sie weiter mit Punkt 2.3.

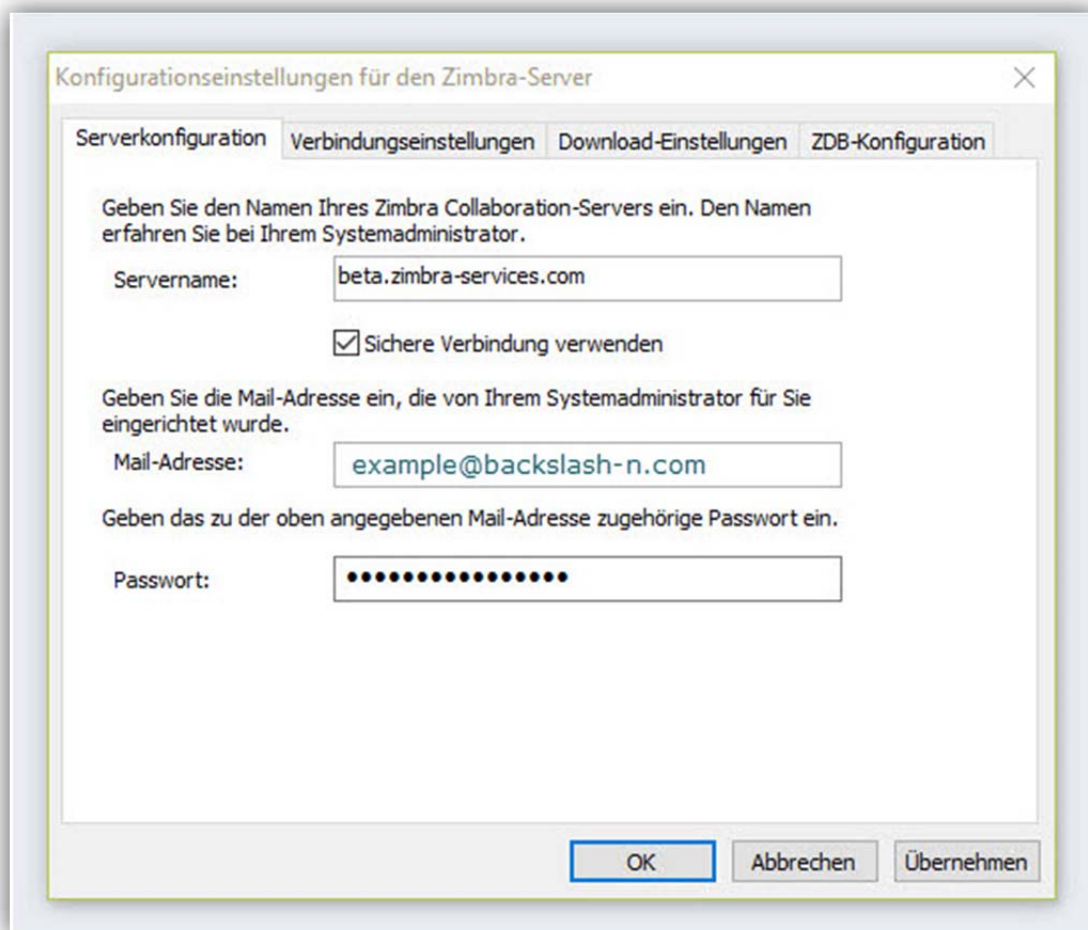


### 2.3 Outlook ist neu installiert

Installieren Sie Outlook.

Wenn Sie den Zimbra Connector und Outlook neu installiert haben, erscheint folgendes Fenster, in dem Sie Servername, Ihre E-Mail und Passwort hinterlegen können.

→ **Bitte setzen Sie auch den Haken bei „Sichere Verbindung verwenden“**



Konfigurationseinstellungen für den Zimbra-Server

Serverkonfiguration | Verbindungseinstellungen | Download-Einstellungen | ZDB-Konfiguration

Geben Sie den Namen Ihres Zimbra Collaboration-Servers ein. Den Namen erfahren Sie bei Ihrem Systemadministrator.

Servername:

Sichere Verbindung verwenden

Geben Sie die Mail-Adresse ein, die von Ihrem Systemadministrator für Sie eingerichtet wurde.

Mail-Adresse:

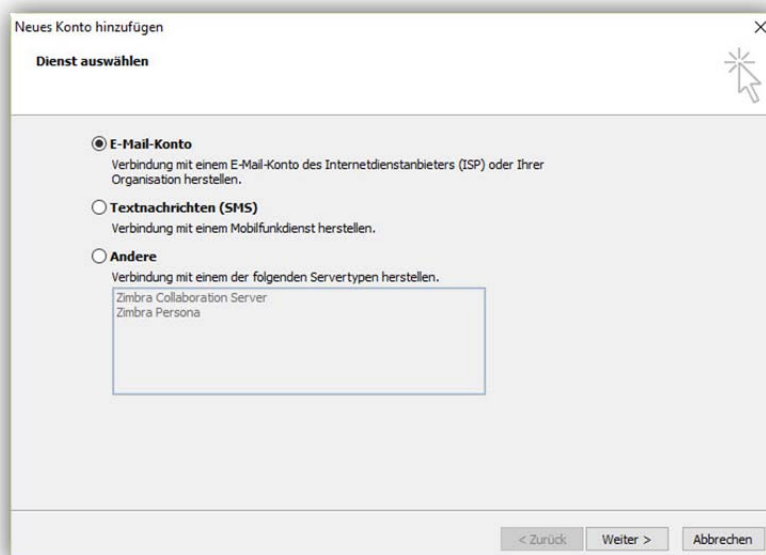
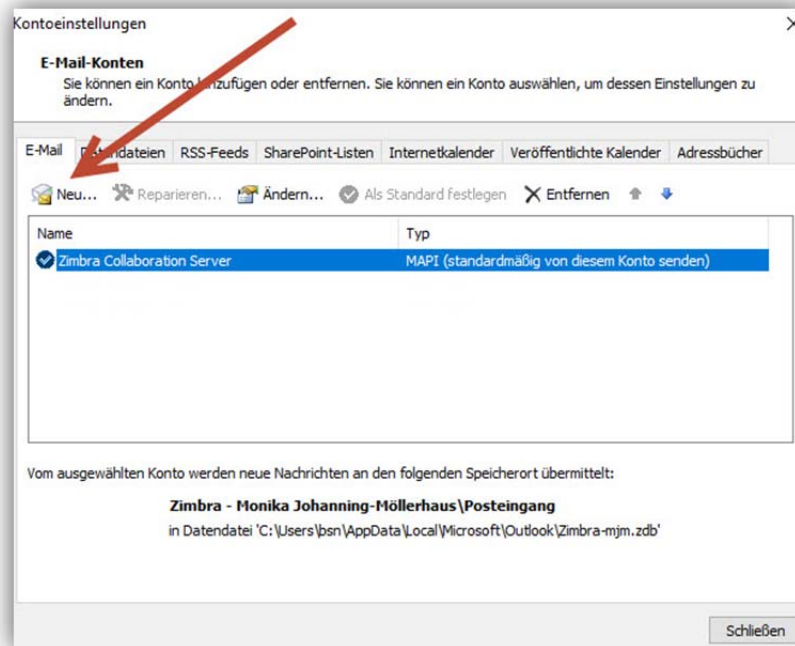
Geben das zu der oben angegebenen Mail-Adresse zugehörige Passwort ein.

Passwort:

OK Abbrechen Übernehmen

Nachdem Sie auf „OK“ geklickt haben, beginnt die Synchronisation und Sie können E-Mails versenden und empfangen.

Wenn Sie weitere E-Mail Konten einrichten möchten, die Sie ggf. vorher auch genutzt haben, können Sie diese in Outlook über „Datei“ und „Kontoeinstellung“ einrichten.

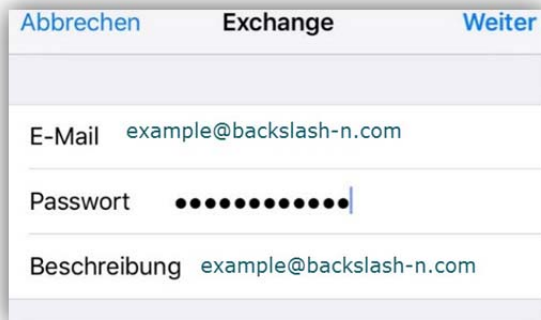


Hierzu geben Sie dann auch wie unter 2.3 die jeweiligen Kenndaten und Mailadresse für Ihre weitere E-Mail Adresse an.

### 3 Einrichtung Zimbra Postfach über iPhone

Um das neue E-Mail Postfach in Ihrem iPhone einzurichten, wählen Sie zunächst den Menüpunkt „Einstellungen“ und dann „Mail – Kontakte – Kalender“ und „Accounts“ aus.

Klicken Sie auf die Option „Account hinzufügen“ und wählen Sie „Exchange“ aus.



Abbrechen Exchange Weiter

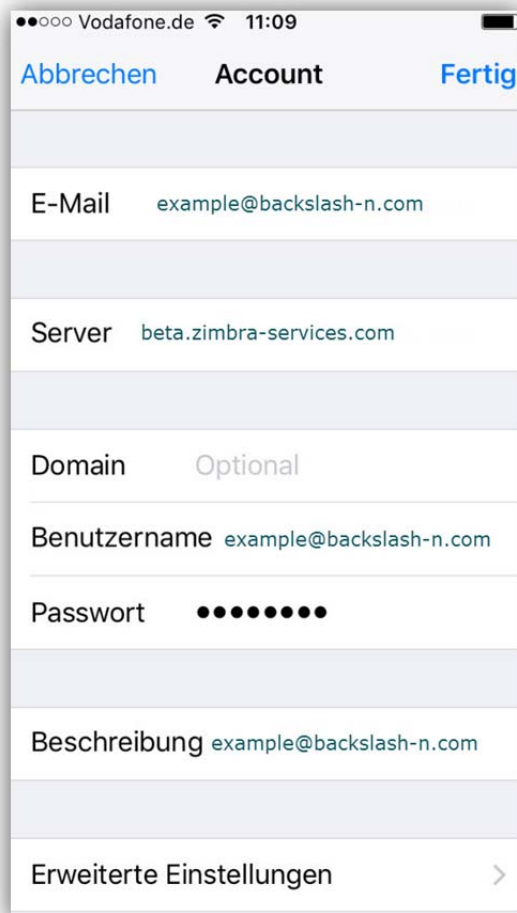
E-Mail example@backslash-n.com

Passwort ●●●●●●●●●●

Beschreibung example@backslash-n.com

Es werden nacheinander folgende Angaben abgefragt:

- ➔ E-Mail: Hier muss die neue E-Mail Adresse eingetragen werden
- ➔ Unter Server bitte „beta.zimbra-services.com“ eintragen
- ➔ „Benutzername“: Ihre E-Mail Adresse
- ➔ Tragen Sie bei „Kennwort“ Ihr E-Mail Passwort ein
- ➔ Unter „Beschreibung“ kann OPTIONAL ein Text eingegeben werden, z. B. der Benutzername.



●●○○ Vodafone.de 11:09

Abbrechen Account Fertig

E-Mail example@backslash-n.com

Server beta.zimbra-services.com

Domain Optional

Benutzername example@backslash-n.com

Passwort ●●●●●●●●

Beschreibung example@backslash-n.com

Erweiterte Einstellungen >

Bestätigen Sie Ihre Eingaben mit „Weiter“. Nachdem die bisher eingegebenen Daten überprüft wurden, wird nochmal der „Servername“ abgefragt (beta.zimbra-services.com).

Klicken Sie „Weiter“. Nun kann ausgewählt werden, welche Daten synchronisiert werden sollen: E-Mails und/oder Kontakte und/oder Termine. Wählen Sie aus und denken Sie daran, diese Eingaben zu „sichern“.

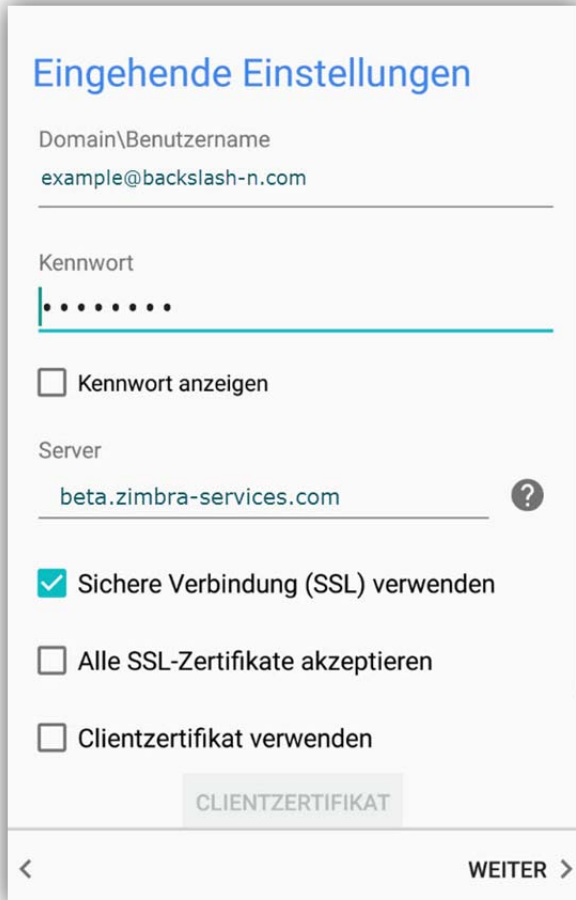
Aktivieren Sie auch die Option „SSL verwenden“.



Nun stehen Ihnen alle gewählten Elemente in Ihrer gewohnten iPhone-Umgebung zur Verfügung.

## 4 Einrichtung Zimbra Postfach über Android Smartphone

Gehen Sie unter „Einstellungen“ auf den Punkt „Konto hinzufügen“. Wählen Sie „Exchange ActiveSync“. Wenn das nicht vorhanden ist, installieren Sie sich die Google Mail App.



Für jede der beschriebenen Varianten benötigen Sie folgende Daten, um sich mit dem Zimbra Server zu verbinden:

- ➔ Benutzername: Ihre E-Mail Adresse
- ➔ Tragen Sie bei „Kennwort“ Ihr E-Mail Passwort ein
- ➔ Server: Unter Server bitte „beta.zimbra-services.com“ eintragen
  
- ➔ Setzen Sie bitte einen Haken bei: „Sichere Verbindung (SSL) verwenden“

Sie haben in den folgenden Schritten noch die Möglichkeit zu entscheiden, ob die Einstellung mit Ihren Kalender- und Kontaktfunktionen synchronisieren soll. Ab sofort können Sie auch hier E-Mail versenden und empfangen.